



ESTRUTURA DE BLOCKCHAIN NA ID



A6

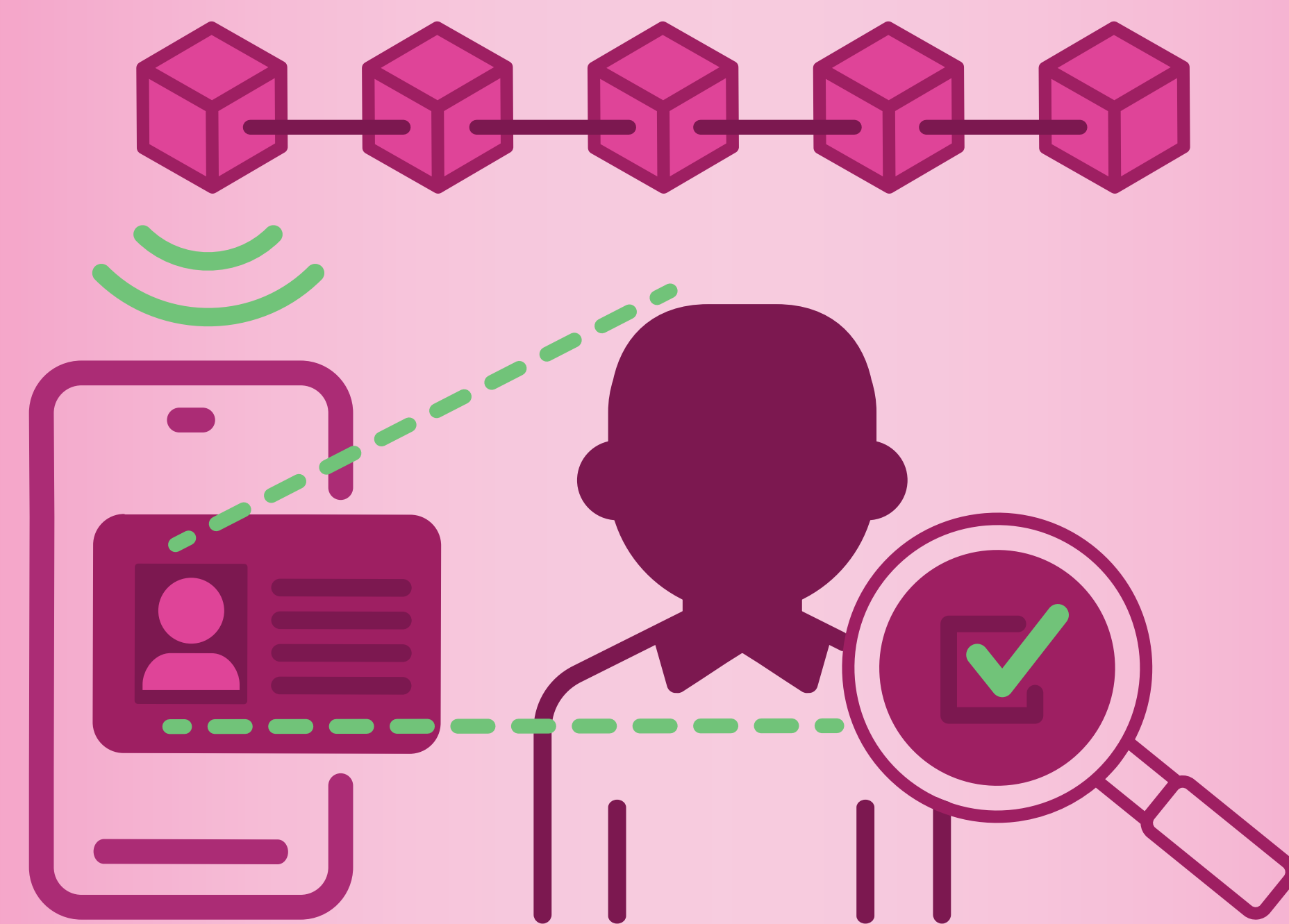
B6

C6

D6

E6

A lógica da blockchain é bastante útil para casos em que **precisamos verificar alguma credencial** de uma pessoa de acordo com sua identidade.



ripple

DataPrivacyBR
Research

A6

B6

C6

D6

E6

Vamos supor que você quer alugar um carro. A primeira coisa que a locadora quer saber é se você pode dirigir. Com a blockchain, é possível que você consiga um documento emitido pela autoridade de trânsito certificando que você possui uma carteira de motorista válida e este documento seja apresentado para a empresa.



A6

B6

C6

D6

E6



Assim, a locadora vai ter acesso apenas às informações necessárias para garantir que você pode alugar um carro e poderá confirmar com a autoridade que ela emitiu esse documento, não o modificou ou revogou.

ripple

DataPrivacyBR
Research

A6

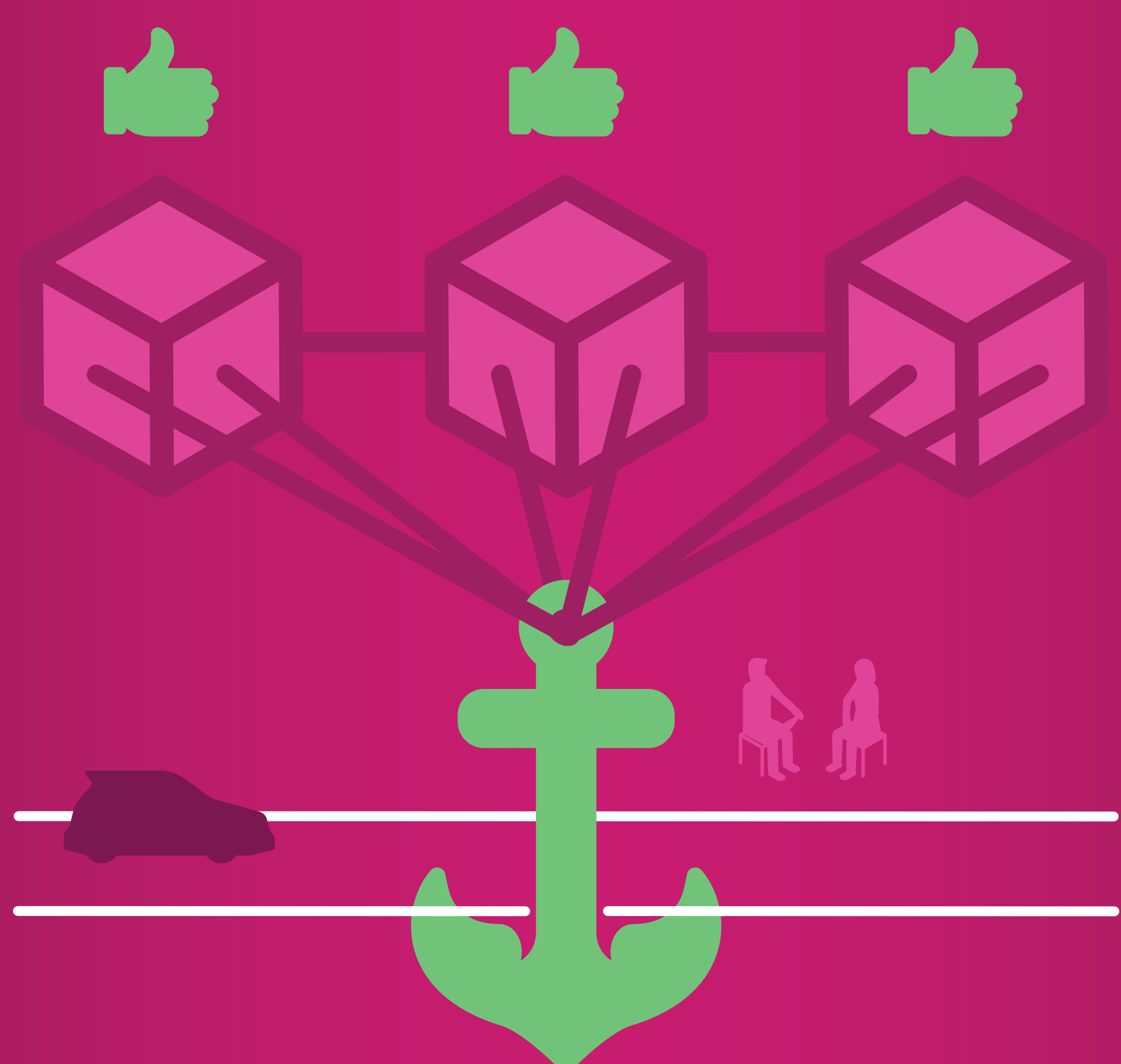
B6

C6

D6

E6

Nesse contexto, **a blockchain pode ser a âncora que garante as relações** entre você, a autoridade, e a locadora de forma distribuída e confiável. Como toda a transação é registrada, as três partes garantem **confiança** no que está sendo feito.



A6

B6

C6

D6

E6

Sabendo que a blockchain é **um grande registro imutável de transações**, é interessante que informações pessoais não sejam armazenadas nessa base de dados, especialmente aquelas que não mudam, como a biometria.



Aqui já começamos a levantar algumas preocupações com a forma do desenvolvimento de uma arquitetura de ID quando baseada em blockchain.

ripple

DataPrivacyBR
Research