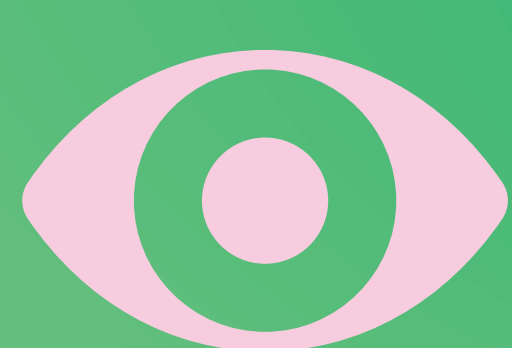




PRÓXIMOS PASSOS PARA UMA ID DIGITAL JUSTA



A8

B8

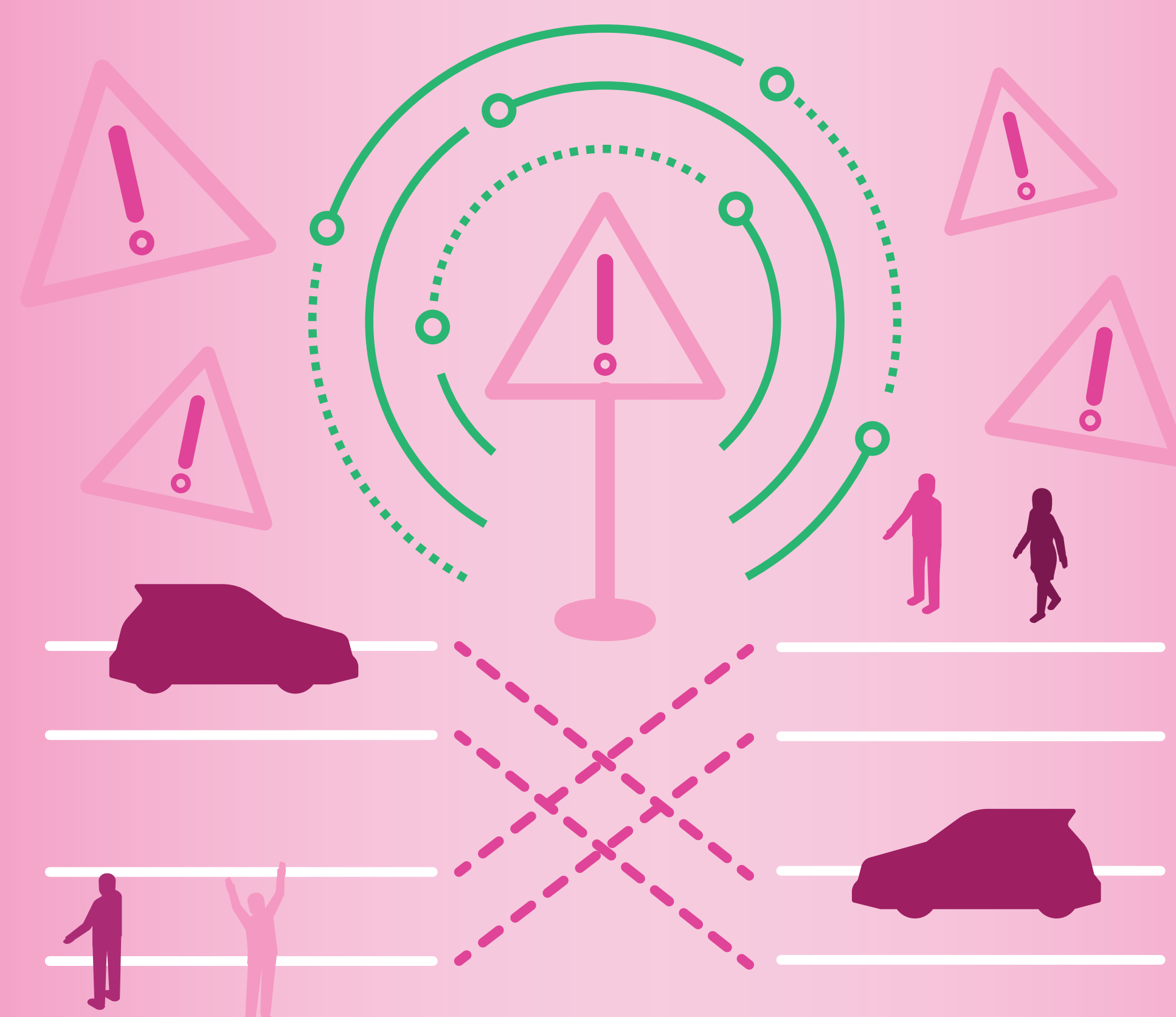
C8

D8

E8

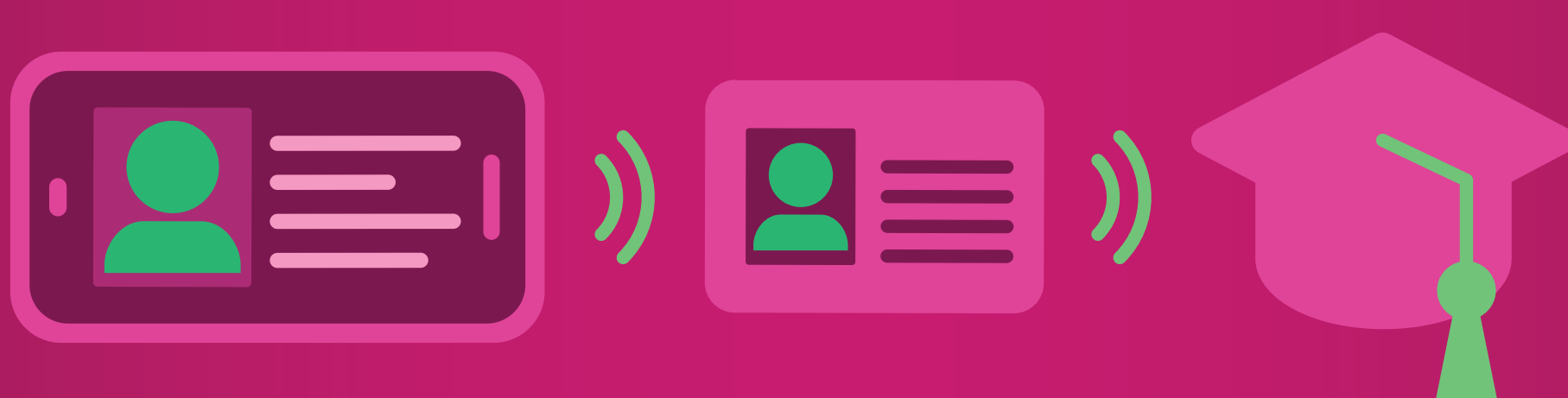
F8

G8



A ID Digital é uma das aplicações da infraestrutura pública digital e, com o amadurecimento dessa ferramenta, surgem muitas outras preocupações relacionadas a ela. *Aqui estão alguns desses alertas que mapeamos:*

Exclusão de pessoas pelo abandono das estruturas físicas - a versão digital da sua identidade não substitui a versão física, o digital é só mais uma opção, não sendo a única possibilidade para você ter acesso a serviços e produtos;



Educação - ter ferramentas digitais não tem a ver com a capacidade da gente saber usar essas ferramentas. Para além da tecnologia ter que avançar, é bastante importante que as pessoas sejam educadas para usar essas tecnologias;

A8

B8

C8

D8

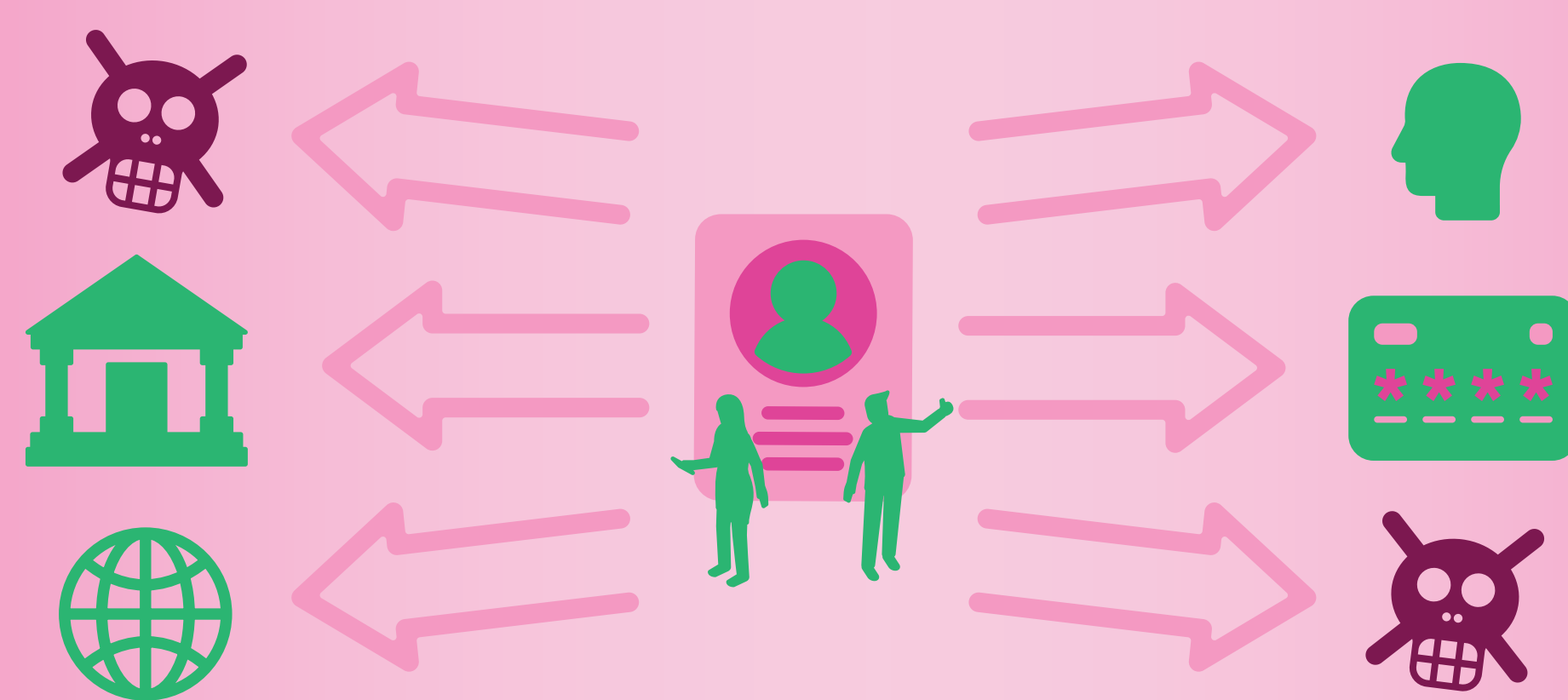
E8

F8

G8



Agravamento do uso indevido de dados pessoais - a infraestrutura pública digital e a digitalização intensificam o compartilhamento de dados entre várias pessoas, empresas e órgãos públicos. Isso deixa o titular vulnerável, porque aumenta o risco dessas informações serem acessadas por pessoas indevidas ou usadas para finalidades indevidas se não houver mecanismos de salvaguardas e governança adequados;



A8

B8

C8

D8

E8

F8

G8



Falta de participação na construção da identidade - caso a governança do sistema de ID não seja robusto e não tenha sido pensado a partir de vários interesses e com participação cívica, é possível que ele gere impactos negativos para grupos invisibilizados;



Aprofundamento da exclusão de imigrantes - a identidade digital não deve prejudicar ainda mais aquelas pessoas com estado legal incerto, como imigrantes e pessoas não identificadas;

A8

B8

C8

D8

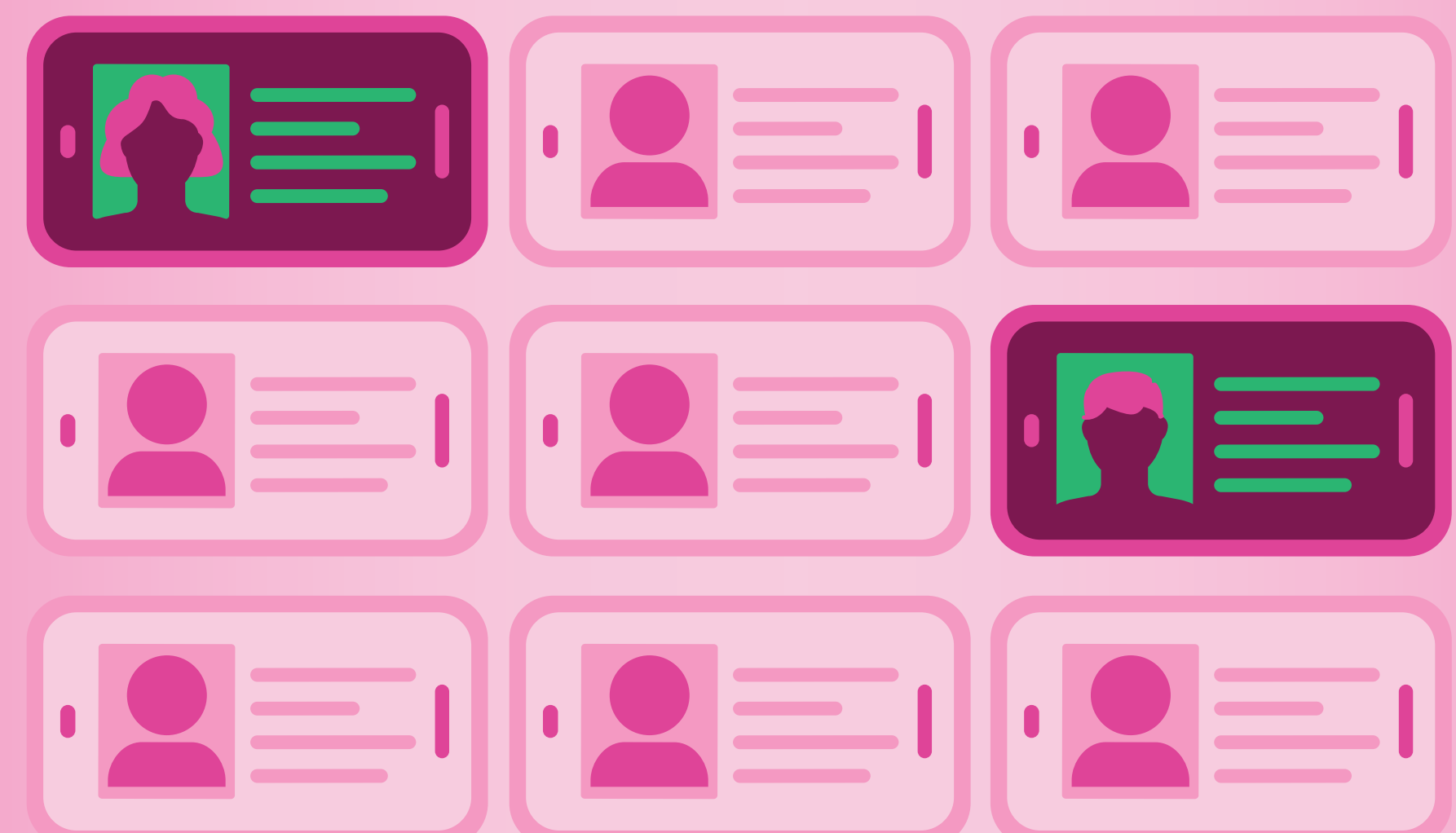
E8

F8

G8



Capacidade da tecnologia mudar e se atualizar de acordo com as pessoas - a identidade digital não deve limitar as formas de existir das pessoas, já que a tecnologia possui uma lógica diferente dos humanos e pode tornar o processo mais rígido e quadrado. Essa é a realidade das pessoas trans, em que elas precisam de um esforço enorme para garantir que estão sendo identificadas da maneira correta.



A8

B8

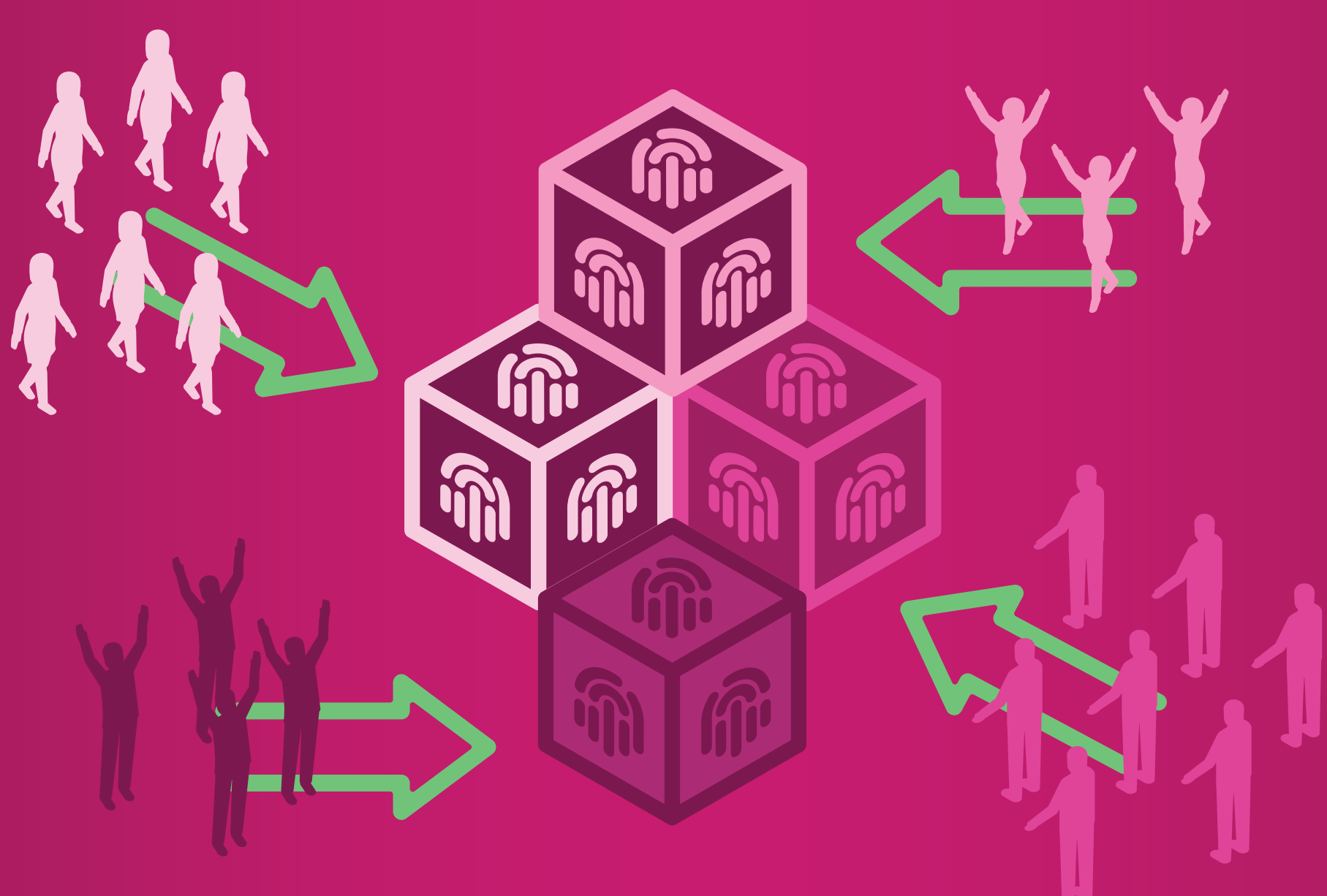
C8

D8

E8

F8

G8



Diante de tantos riscos da situação de muitas pessoas ser agravada, é imprescindível que a construção da estrutura de uma identidade digital seja feita por meio da **participação intensa de vários grupos interessados no assunto**, que serão impactados diretamente por qualquer implementação.

A8

B8

C8

D8

E8

F8

G8



A Data Privacy Brasil é um dos atores chave desse ecossistema para a construção de uma ID Digital cidadã, ou seja, um sistema que conhece os impactos que causa para a transformação e inclusão digital, além da proteção de direitos, e age para diminuir os possíveis efeitos negativos.



A8

B8

C8

D8

E8

F8

G8

